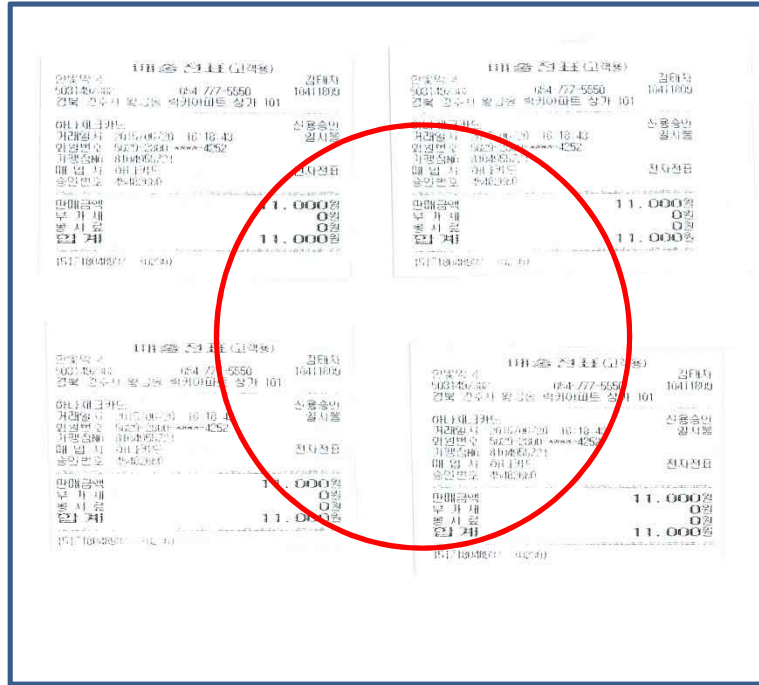


매월 말일까지 제출해야 할 서류 및 지출 증빙 안내

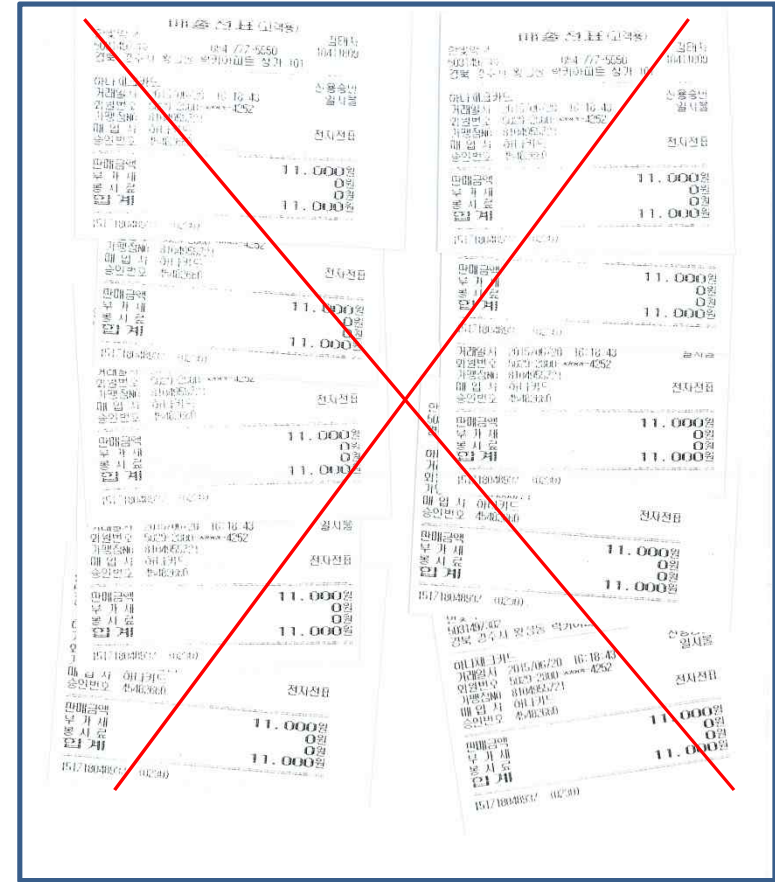
공지사항

1. 경주시(경상북도)에서 중간점검을 할 예정이라고 합니다.
 - 따라서 사업자등록증을 발행한 주소로 점검한다고 하오니 이에 따른 대비를 철저히 하셔야 합니다.
 - 산학협력단으로 주소를 한 경우 가끔씩 3층 창업보육실에 오셔서 사업을 준비하고 있는 것으로 보여줘야 합니다.
(3층 보육실는 매일 아침에 열어놓겠습니다.)
2. 매월 말일까지
 - 창업활동보고서 (무조건 제출해주셔야 합니다.)
 - 창업활동비정산서 (비용발생이 있을 경우 제출요망)
(비용발생시 수용비는 총지원금의 10%내외입니다.)
 - 창업노트 (무조건 제출해주셔야 합니다.)
3. 6/29일 1차 발표
 - 6/29(월) 14:00까지 산학협력단(1층/회의실)로 오시면 됩니다.
 - 밴드에 공지한 것과 같이 발표자료는 6/26(금)까지 고재석 실장님께 다 보내드려야 합니다.
 - 최철우 팀장님, 최상일 담당이 6/24-6/26일 출장입니다.
 - * 너무 부담갖지 마시고 편안하게 발료하실 생각으로 준비하면됩니다.
멘토분들이 도와드릴 예정입니다.

지출 증빙 안내



바른 증빙



잘못된 증빙

증빙은 전표(세금계산서)전체가(거래내역포함) 보이도록 첨부해야 합니다. 오른쪽 처럼 겹쳐서 제출할 경우 점검시 경주시에서 인정하지 못하는 경우가 발생할 수 있기 때문에 겹쳐서 제출하지 않도록 유의하시기 바랍니다!! **수용비는 전체 사업의 10 % 내외 제일 중요!!!**